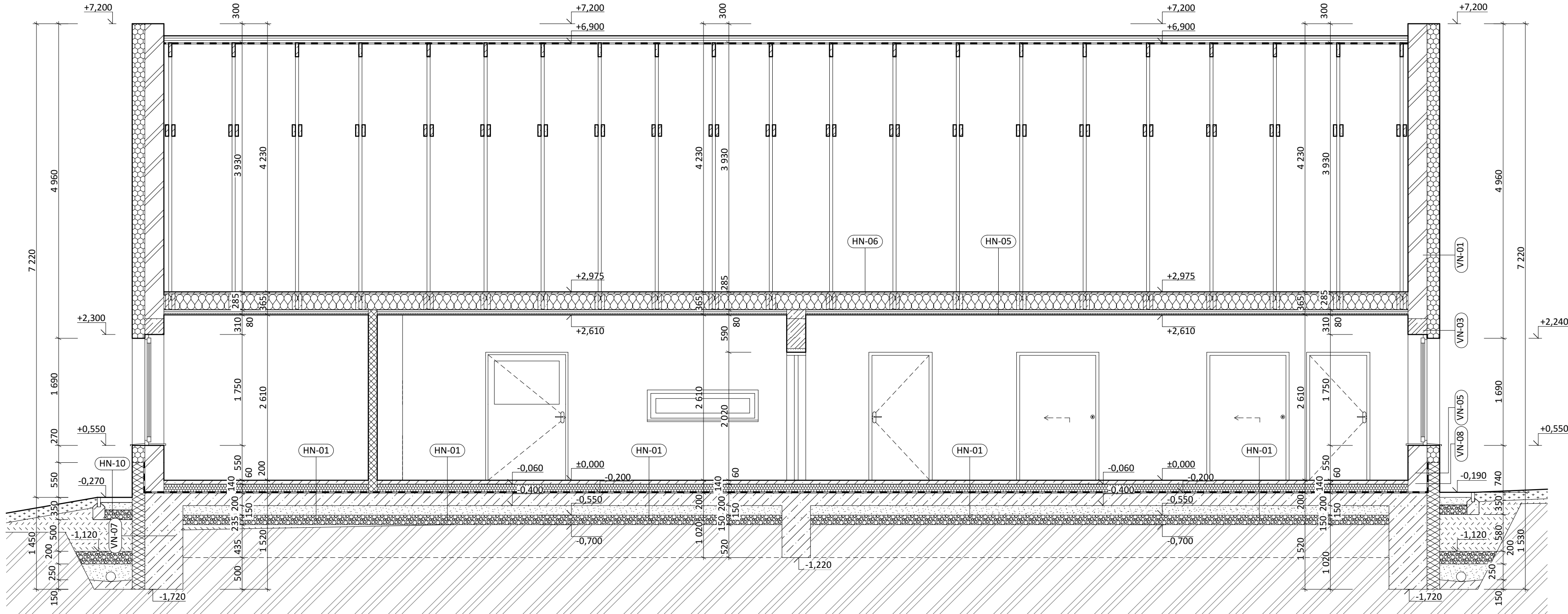


LEGENDA MATERIÁLŮ:

	ZDIVO Z BROUŠENÝCH CIHELNÝCH BLOKŮ ZDĚNÝCH NA TENKOVrstvou SYSTÉMEVOU MALTU, TL. ZDIVA 300 mm, λ 0,175 W/mK		TEPELNÁ IZOLACE - PĚNOVÝ PODLAHOVÝ POLYSTYREN EPS 100, λ 0,037 W/mK
	ZDIVO Z BROUŠENÝCH CIHELNÝCH BLOKŮ ZDĚNÝCH NA TENKOVrstvou SYSTÉMEVOU MALTU, TL. ZDIVA 140 mm		TEPELNÁ IZOLACE - EXTRUDOVANÝ POLYSTYREN, λ 0,035 W/mK
	ZDIVO Z PLNÝCH CIHEL ZDĚNÝCH NA VÁPENNOCEMENTOVOU MALTU		TEPELNÁ IZOLACE - ČEDIČOVÁ VLNA, λ 0,035 W/mK
	ŽELEZOBETON		PŮVODNÍ TERÉN
	PROSTÝ BETON		ORNICE
	SÁDROKARTONOVÉ KONSTRUKCE		DRCENÉ KAMENIVO FR. 8-16 mm
	TEPELNÁ IZOLACE - PĚNOVÝ FASÁDNÍ POLYSTYREN EPS 70F, λ 0,039 W/mK		DRCENÉ KAMENIVO FR. 4-8 mm

HN_xx	NOVÉ HORIZONTÁLNÍ KONSTRUKCE - PODLAHY, VIZ KNIHA SKADEB
VN_xx	NOVÉ VERTIKÁLNÍ KONSTRUKCE, VIZ KNIHA SKADEB



VŠEOBECNÉ POZNÁMKY:

- NEDÍLNOU SOUČÁSTÍ JE TECHNICKÁ ZPRÁVA D.1.1.a
- KÓTOVÁNO V mm, VÝŠKOVÉ KOTY V m
- KÓTY NOVÝCH STAVEBNÍCH KONSTRUKCÍ NEZAHRAJÍ TLOUŠTKY POVRCHOVÝCH ÚPRAV
- NEZVĚŠUJTE TENTO VÝKRES, NEODMĚŘUJTE Z VÝKRESU
- DOKUMENTACE JE VYHOTOVENA DLE PLATNÝCH ČSN A PŘEDPISŮ SOUVISEJÍCÍCH V ROZSAHU DOKUMENTACE PRO PROVEDENÍ STAVBY
- DOKUMENTACE JE ZPRACOVÁNA NA PODKLADĚ DIGITÁLNÍHO ZAMĚŘENÍ SPOLEČNOSTÍ GEODET, spol. s. r. o. , ZASTOUPENÝM Ing. JANEM FAJEJTOU Z ROKU 01/2017 A MÍSTNÍMI PRŮZKUMY FIRMOU SVÍŽN 01/2017

k.ú. Kvičovice - 678333, č.parc.64/73 ± 0,000 = 378,02 m n. m. (Bpv)

G e n e r á l n í p r o j e k t a n t		
S V I Ž N		
A u t o r	H I P	V y p r a c o v a l
SVIŽN s.r.o.	Pavel Kolář	Ing. arch. Zdeněk Ševčík
k o r e s p o n d e n č n í a d r e s a	k o n t a k t	
Havlíčková 15, 110 00 Praha 1	tel.: 776 076 255	
s í d l o	mail.: kolar@svizn.com	
Milady Horákové 298/123,		
160 00 Praha 6		
i č o	Z o d p . p r o j e k t a n t	
033 01 087	Ing. arch. Marta Mezerová	
k o n t a k t	č í s l o a u t o r i z a c e	
tel.: 606 062 636	ČKA 04 407	
mail.: info@svizn.com		

A k c e			
Transformace CSS STOD - III. etapa - Kvičovice			
p.č. 64/73, 64/90, k.ú. Kvičovice - 678333			
S t a v e b n í k			
Centrum sociálních služeb Stod, příspěvková organizace, 28. října 377, 333 01 Stod			
S t u p e ň	M ě ř í t k o	R e v i z e	D a t u m
DPS	1 : 50		08 / 2017

O z n a č e n í č á s t i	Č á s t
D.1	SO.01 - OBJEKT A
Č í s l o p r o f e s e	P r o f e s e
D.1.1	ARCHITEKTONICKO STAVEBNÍ ŘEŠENÍ
Č í s l o p ř í l o h y	P ř í l o h a
D.1.1.b-07	ŘEZ C-C